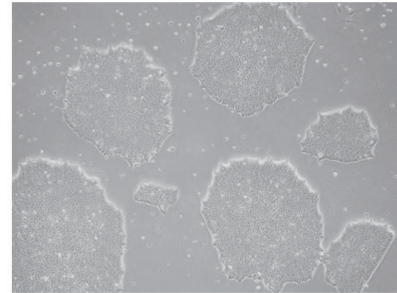


TOHOKU FORUM  
for CREATIVITY

# iPS/ES細胞研究の最前線と倫理問題

～iPS/ES細胞で疾患や不妊は治せるのか？ そしてその問題点について考える～



2019年2月12日 [火]

東北大学片平キャンパス知の館3F講義室  
学部生・大学院生・教員向け 参加費無料 (当日参加可)

プログラム [13:30～17:30]

- |             |   |
|-------------|---|
| 13:00～      | 受付  |
| 13:30～13:45 | <b>知の創出センター概要</b><br>東北大学研究推進・支援機構知の創出センター 特任教授 前田吉昭 副センター長         |
| 13:45～14:15 | <b>Introduction</b><br>東北大学研究推進・支援機構知の創出センター 特任准教授 房木ノエミ            |
| 14:15～15:15 | <b>iPS細胞を使った難治性疾患研究</b><br>熊本大学・発生医学研究所・幹細胞誘導分野 教授 江良択実             |
| 15:30～16:30 | <b>命の始まり - 幹細胞と生殖細胞</b><br>理化学研究所・生命医科学研究センター・免疫器官形成研究チーム 研究員 大日向康秀 |
| 16:30～17:30 | <b>iPS/ES細胞研究と倫理</b><br>神奈川県立保健福祉大学 教授 八代嘉美                         |

東北大学知の館 (片平キャンパス) アクセスマップ  
[http://www.tfc.tohoku.ac.jp/about\\_us/contact\\_and\\_access.html](http://www.tfc.tohoku.ac.jp/about_us/contact_and_access.html)

主催：東北大学研究推進・支援機構知の創出センター  
お問い合わせ：研究推進支援機構・知の創出センター (担当：房木)  
E-mail：noemi.fusaki.d8 \* tohoku.ac.jp (Change \* to @)

