



九州大学



を測る



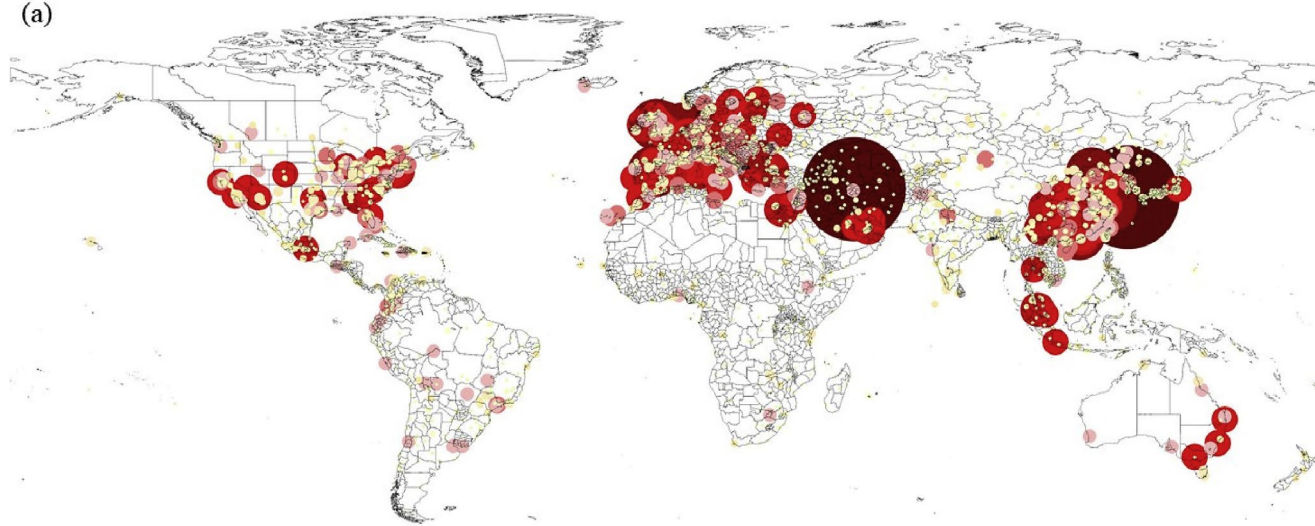
Urban Institute

馬奈木俊介

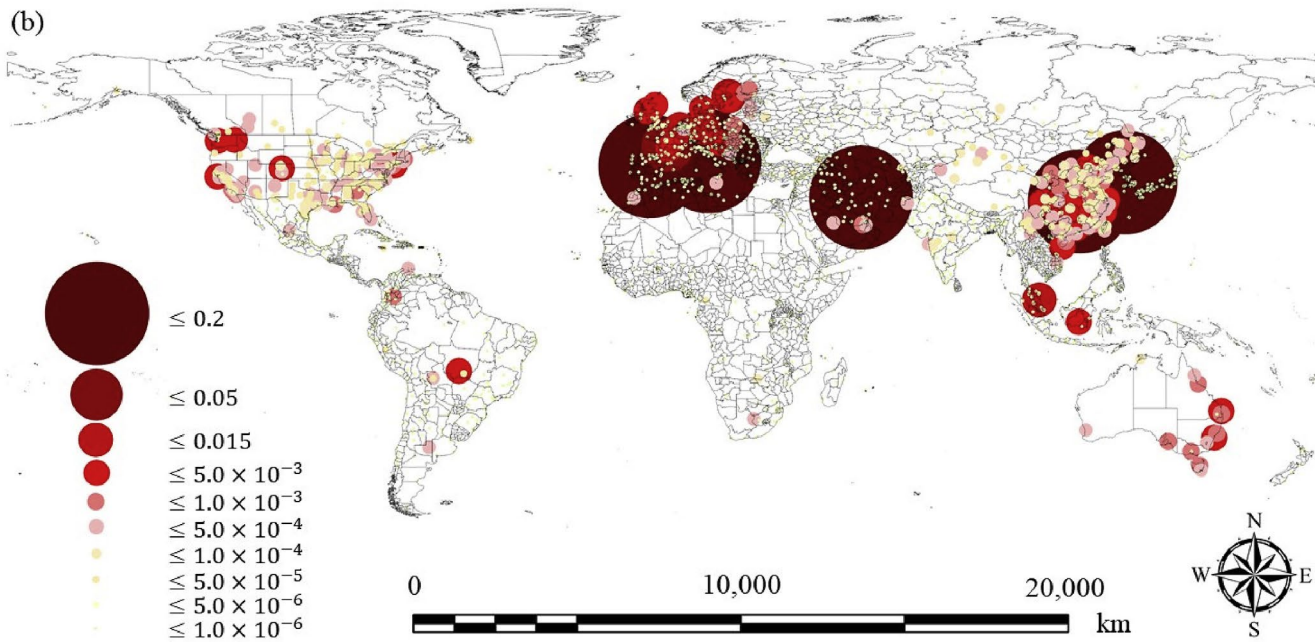
九州大学主幹教授  
都市研究センター長

# 空港を通じた感染リスク

発信



受信



出典: Nakamura and Managi, Transport Policy, 2020



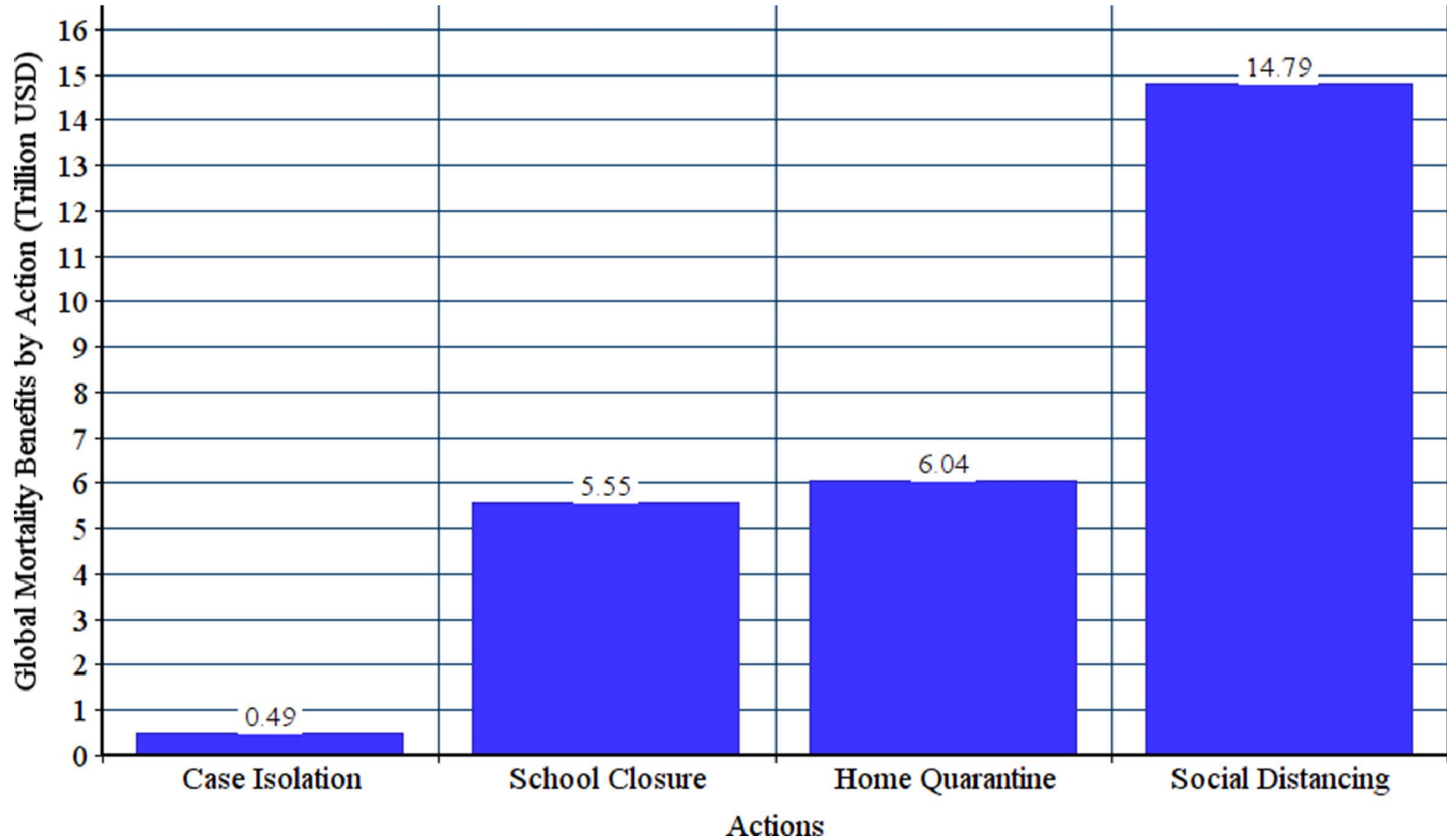
# 効果

隔離

閉校

自宅検疫

ソーシャル・  
ディスタンス





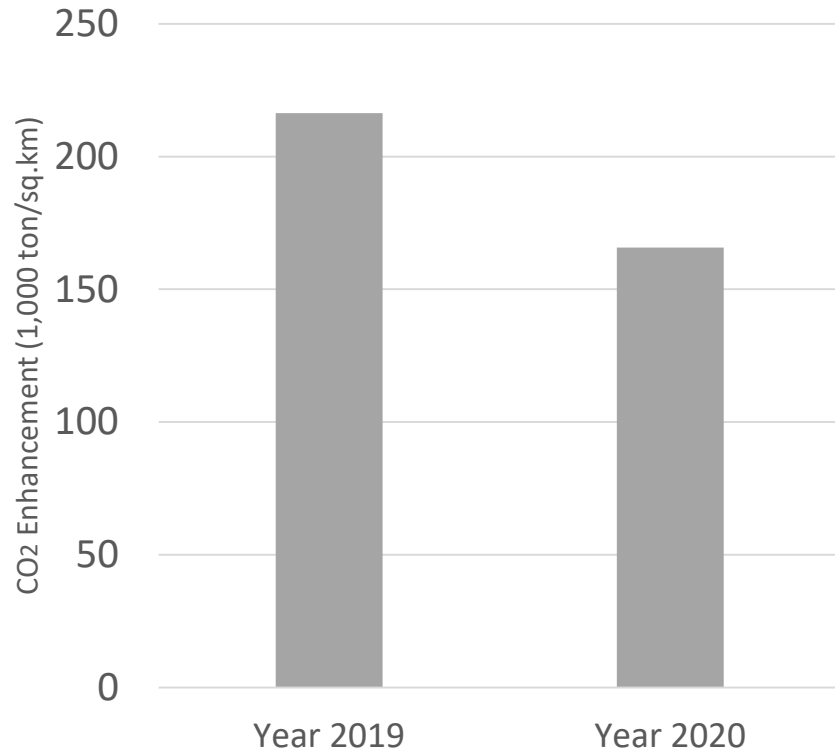
## 短期的影響



出典：Yoo, Kumagai, Shimamura and Managi, 2020, NASA

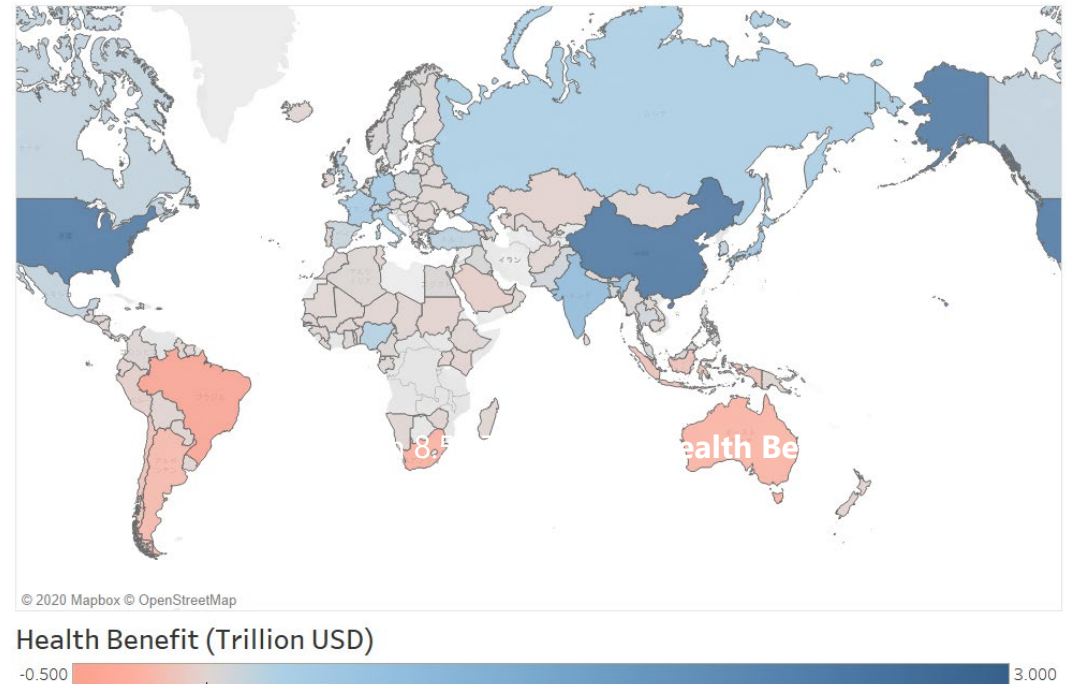
# 副産物の価値

## 200兆円の気候変動価値



## 900兆円の大気汚染価値

Global Health Benefits up to July 2020 (Trillion USD)



出典: Yoo, Kumagai, Shimamura and Managi, 2020; Yoo and Managi, 2020

**SUSTAINABLE  
DEVELOPMENT** **GOALS**

世界を変えるための17の目標



1 貧困をなくそう



2 飢餓をゼロに



3 すべての人に健康と福祉を



4 質の高い教育をみんなに



5 ジェンダー平等を実現しよう



6 安全な水とトイレを世界中に



7 エネルギーをみんなにそしてクリーンに



8 働きがいも経済成長も



9 産業と技術革新の基盤をつくろう



10 人や国の不平等をなくそう



11 住み続けられるまちづくりを



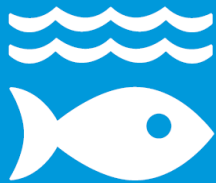
12 つくる責任 つかう責任



13 気候変動に具体的な対策を



14 海の豊かさを守ろう



15 陸の豊かさも守ろう



16 平和と公正をすべての人に



17 パートナーシップで目標を達成しよう

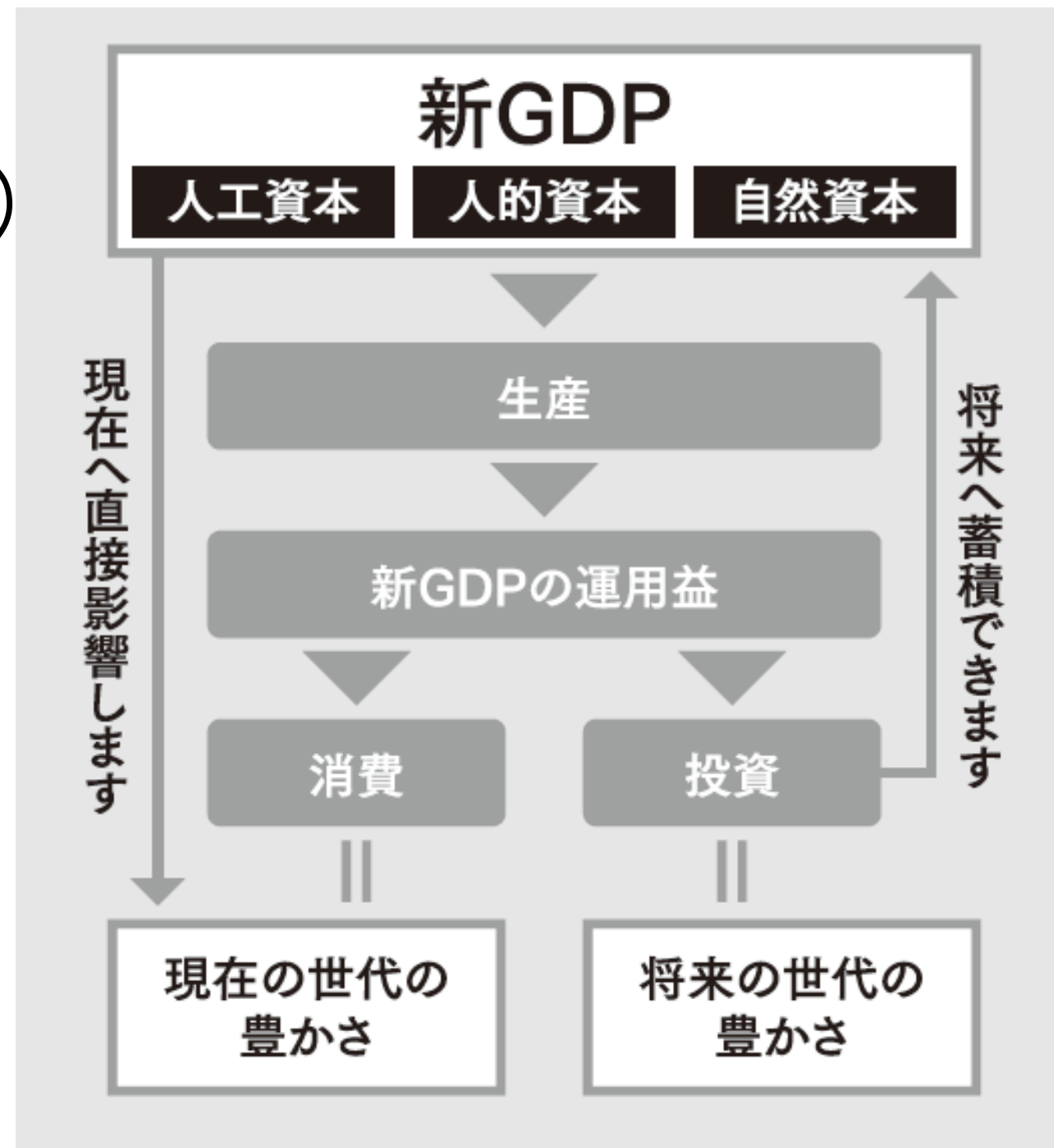


SUSTAINABLE DEVELOPMENT GOALS

2030年に向けて世界が合意した「持続可能な開発目標」です

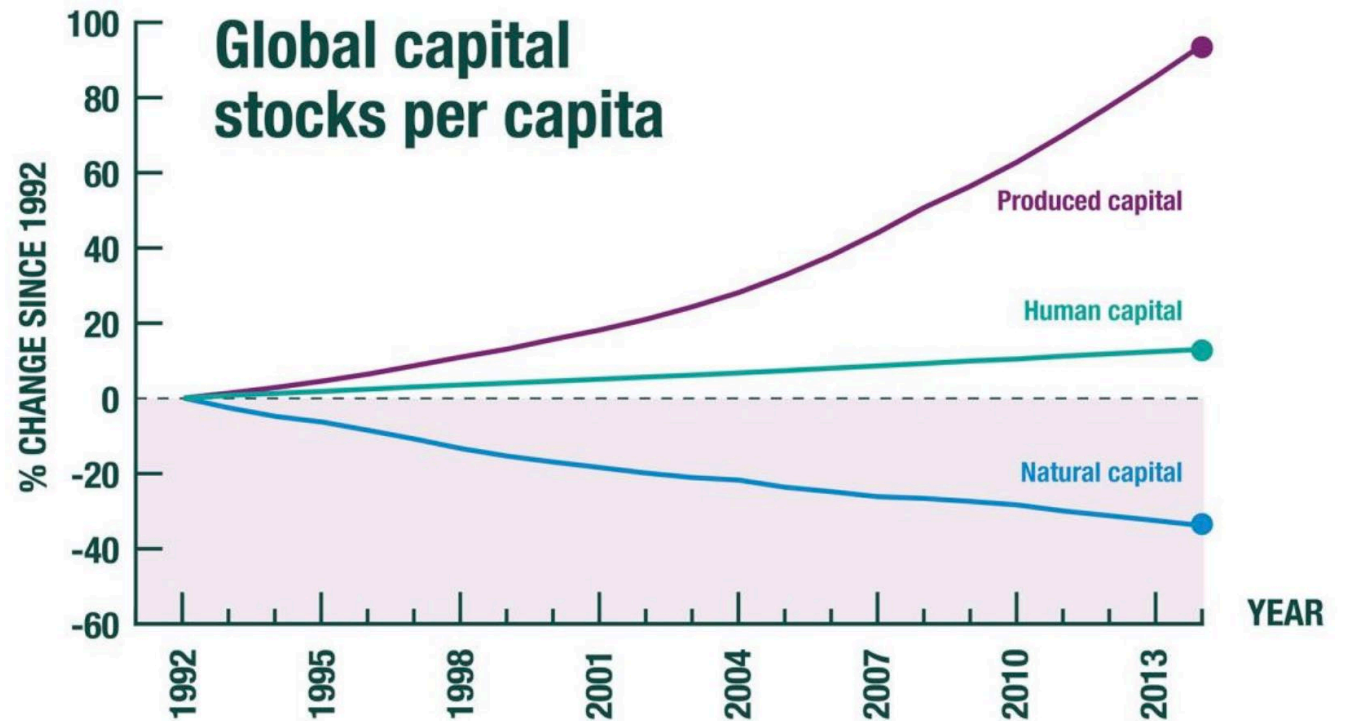
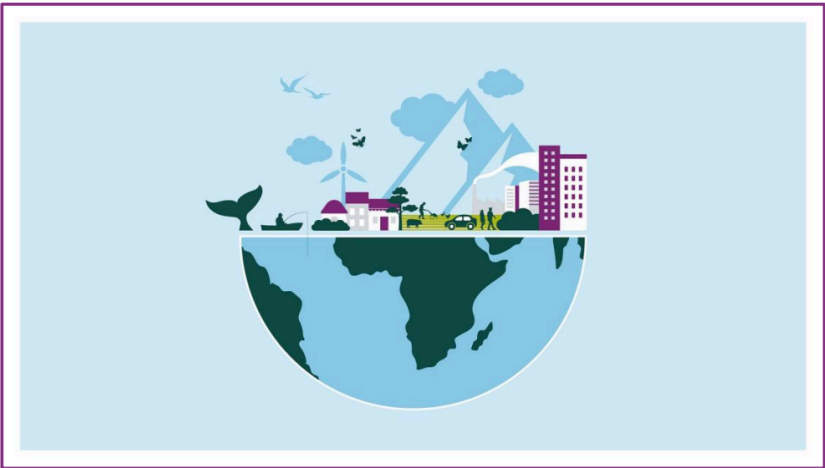
# 新国富報告書2018 (Inclusive Wealth Report)

<https://univ-journal.jp/22214/>



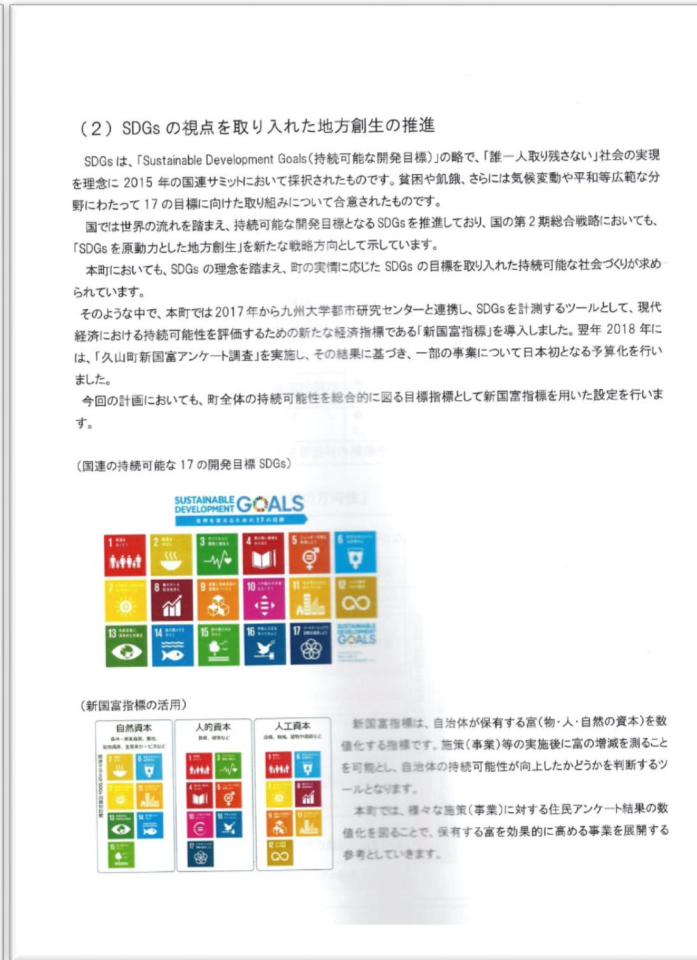
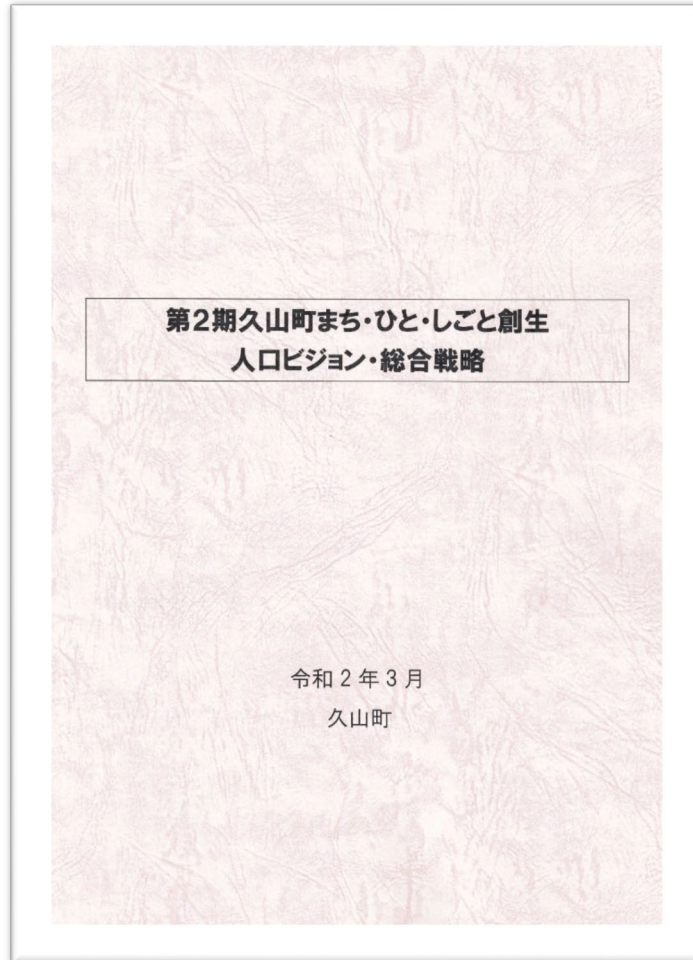
# 英国でも活用へ

The Dasgupta Review –  
Independent Review on the  
Economics of Biodiversity  
Interim Report



- Natural capital
- Produced capital
- Human capital

# 国内でも活用



福岡県久山町、宮若市において既に政策形成に活用  
直方市、初の総合計画へ  
石川県能美市も(内閣府SDGs未来都市)

## 平成30年度当初予算への反映について

### 公園・緑地

総合グラウンド公園遊具設置工事	550万円
尾園公園整備工事	1000万円

- 社会資本総額の価値が最も高い
- 1人あたりの支払意思額が高い
- 公園・緑地について重要だと思える機能として「子供が気軽に遊ぶ場となる」が最も高い

→ **公園遊具等の設置の重要性**

### 保育所

久山町立けやきの森幼稚園 預かり保育事業	466万円
----------------------	-------

- 社会資本総額の価値が高い
- 1人あたりの支払意思額が高い

→ **保育所入所定員に対する問題提起**  
**子供を預けられる環境の拡充の重要性**



# 久山町

HISAYAMA TOWN

安心・元気な「健康が薫る郷」の実現

### 医療・福祉ボランティア

人材育成講座の開催	21万円
-----------	------

- 社会資本総額の価値が高い
- 医療・福祉ボランティアの減少に関する1人あたりの支払意思額が高い
- 「お年寄りに対し、買物代行や食事介助などの生活支援を行う」というニーズが高い

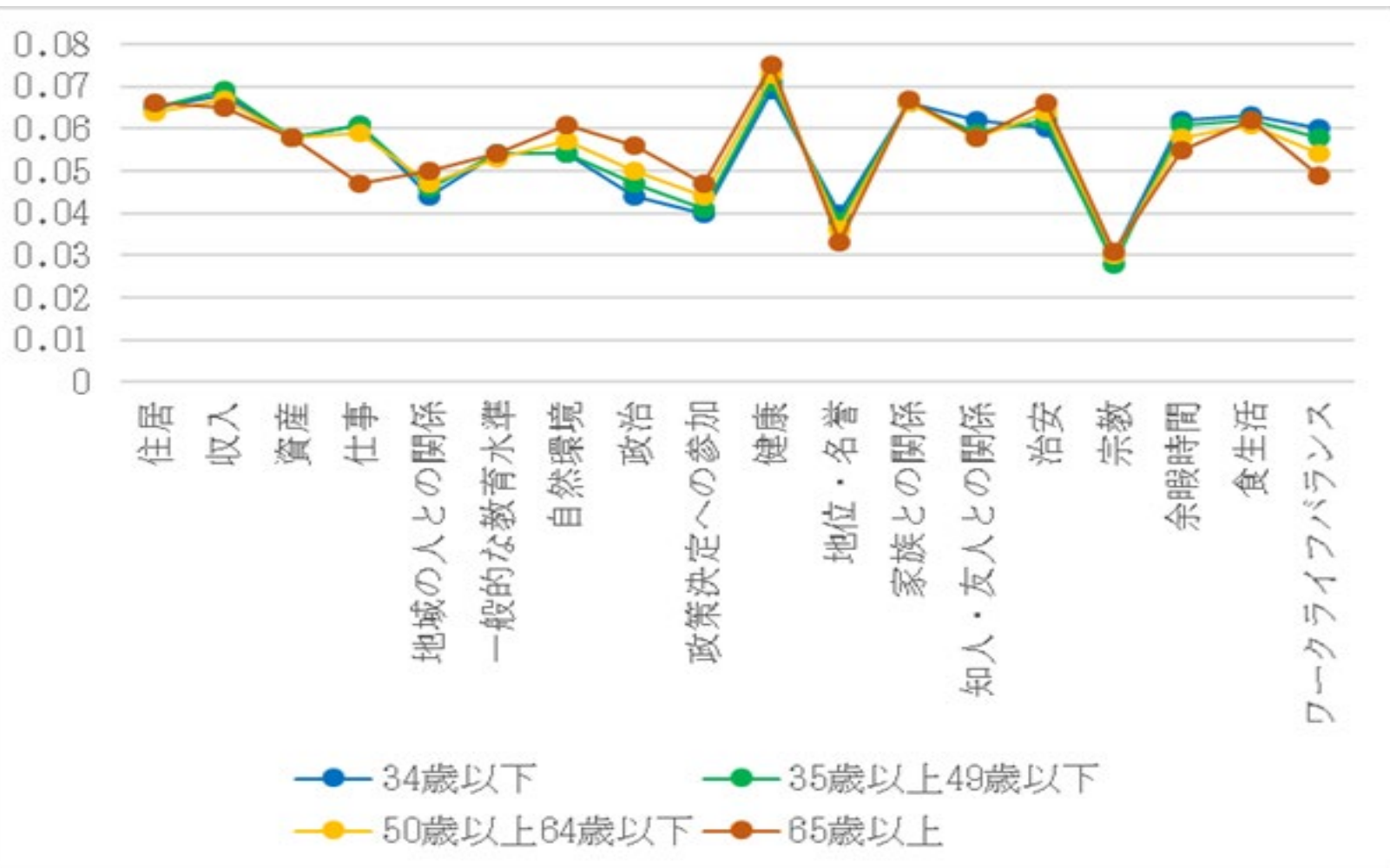
→ **ボランティア育成の重要性**

### 新事業

久山町ウェブPR等業務委託料	80万円
広告料	108万円

- 久山町のPRの推進は、1人あたりの支払意思額の平均は低いですが、資本(回数・媒体等)に対応した数値で換算すると、支払意思総額は耕作放棄地に関する事業と比べ、金銭価値は高い

# 価値観の相対化が可能に



## 新たな価値の創造を目指して協働



フィールドの提供  
及び実証の支援



ずっと先まで、明るくしたい。

九電グループの経営資源を  
活かした新たなサービス



九州大学

新国富指標による  
持続可能性の定量評価

新国富協同  
<https://jp.reap>



REAPRA



## 持続可能なまちづくりに関する包括提携

～新国富指標を活用した地域・社会の課題解決に向けた取り組み～

安全・安心

定住促進  
交流促進

ライフ  
ライン

エネルギー  
環境

ESG協同  
<https://ww>

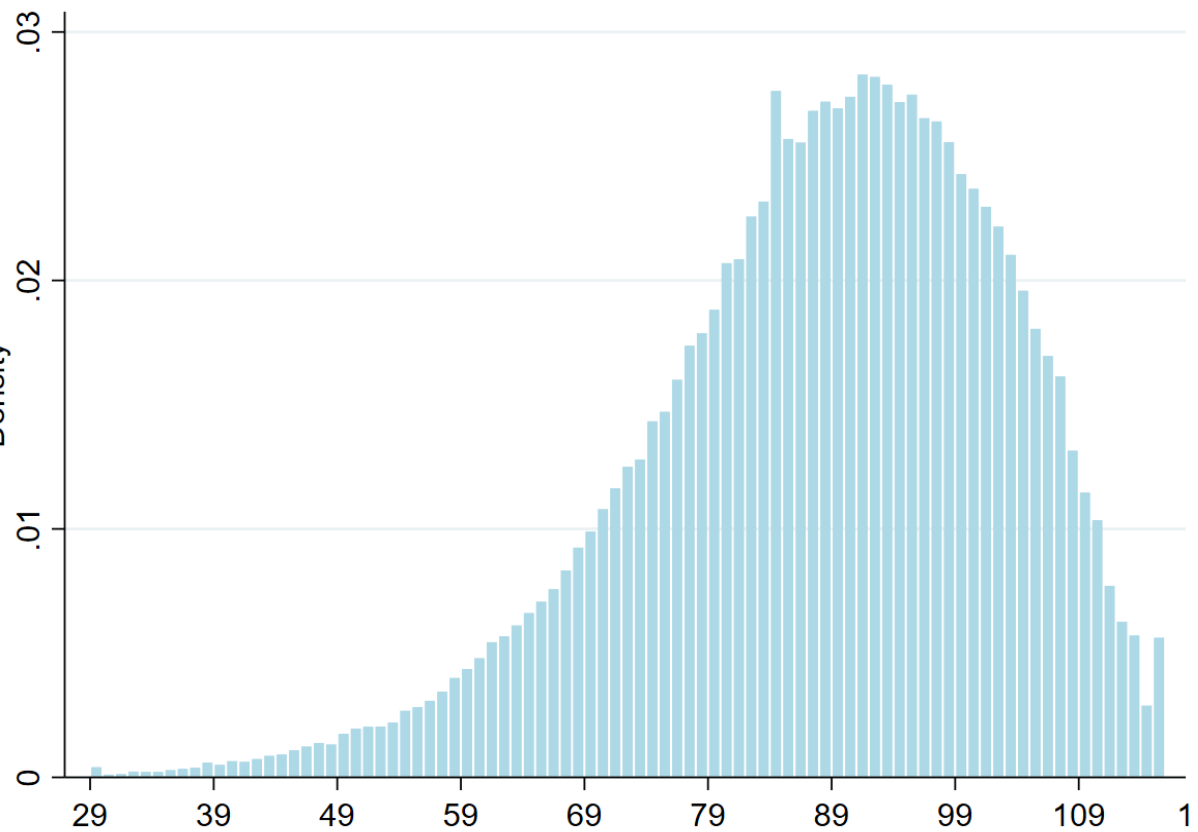


# おわりに

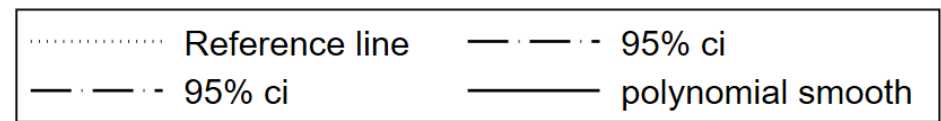
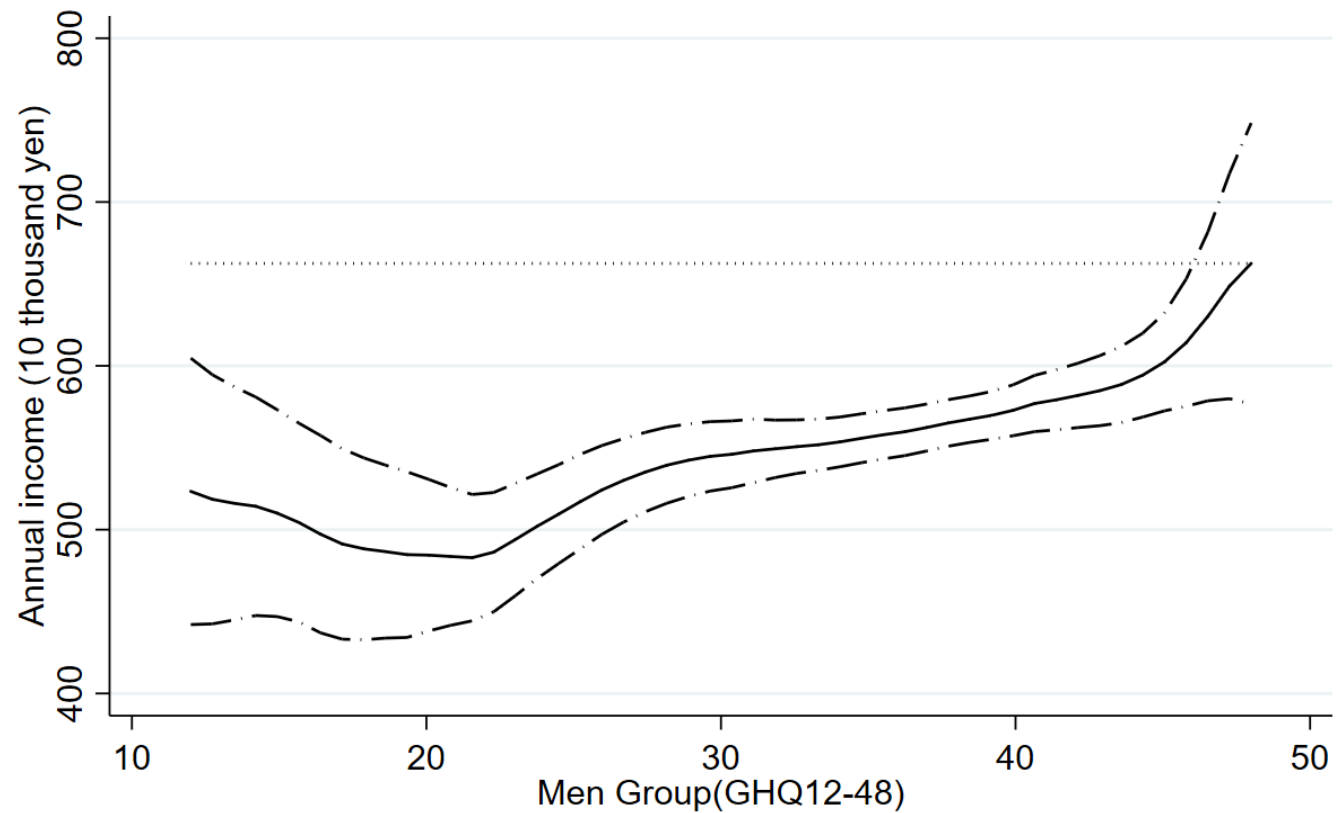
新型コロナ対応のために生じた現象を把握できるシステムを開発した。

国連目標「新国富指標」を高める政策にパラダイムシフトを図り、将来の世代に引き継ぐ。





B. 最近1か月間のあなたの状態



# はたらく人のストレス： 都道府県ランキング 2020発表

<https://www.peacemind.co.jp/newsrelease/archives/268>

